



Escola Superior do Ministério Público da União

RELATÓRIO DE ACOMPANHAMENTO - MEDIÇÃO 05

ANEXO 1 - RELATÓRIO FOTOGRÁFICO



01 – Trabalhos na cobertura: impermeabilização com manta, proteção mecânica e telhado.



02 – Execução de proteção mecânica sobre manta.



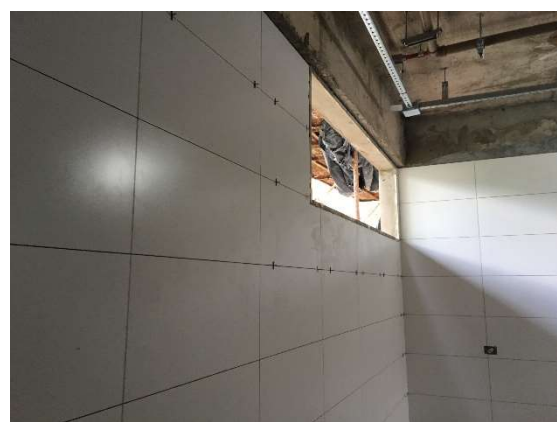
03 – Teste de permeabilidade sobre manta.



04 – Piso de regularização.



05 – Colocação de telhas, execução de proteção mecânica.



06 – Colocação de cerâmica nas paredes de banheiros.



Escola Superior do Ministério Público da União



07 – Bombas de recalque, reservatório inferior.



08 – Impermeabilização de áreas de jardim.



09 – Emassamento de paredes, colocação de dutos do sistema de ar condicionado.



10 – Reboco de fachada, telhado e requadro de contra marcos.



11 – Impermeabilização de reservatório.



12 – Bombas de incêndio no barrilete do reservatório superior, piso granilite.



Escola Superior do Ministério Público da União



13 – Execução de sistema de ar condicionado, redes de dreno, dutos de renovação de ar.



14 – Preparação de shafts para colocação de quadros elétricos.



15 – Chapisco e reboco diversos, elemento vazado.



16 – Chegada do painel medidor.



17 – Painel de medição alocado e protegido no interior do cubículo de medição.

Brasília, 06/05/2019.